



INSTALLATIONS MUSEE CURIE

ROSELINE DELACOUR / 2013

ARTSCIENCE

La radioactivité, phénomène découvert en 1896 par Henri Becquerel, très vite confirmé par Marie Curie, est un phénomène physique au cours duquel les noyaux atomiques instables se désintègrent (transformation de la matière en énergie) en dégageant de l'énergie sous forme de rayonnement.

Ces rayonnements émis sont les rayons X, une révolution pour la médecine.

Je montre à voir le phénomène électrique (électromagnétisme) présent de l'univers à l'atome.



PHOTONS

PROJECTIONS UNIVERS SUR LA FACADE EXTERIEURE



NOUS VIVONS DANS DES CHAMPS ELECTROMAGNETIQUES / **PHOTONS**



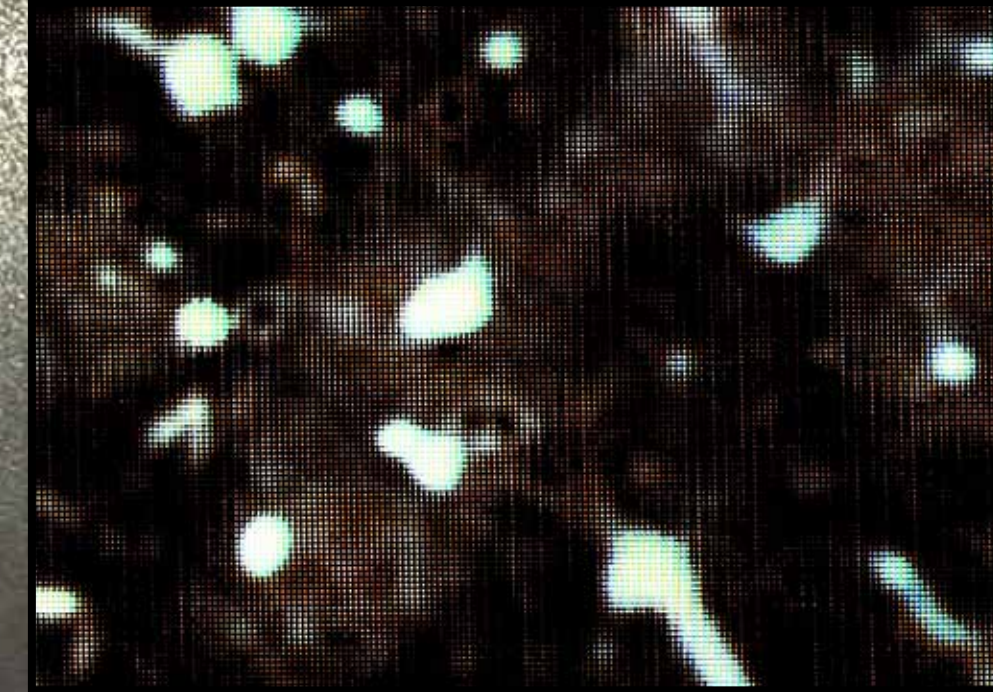
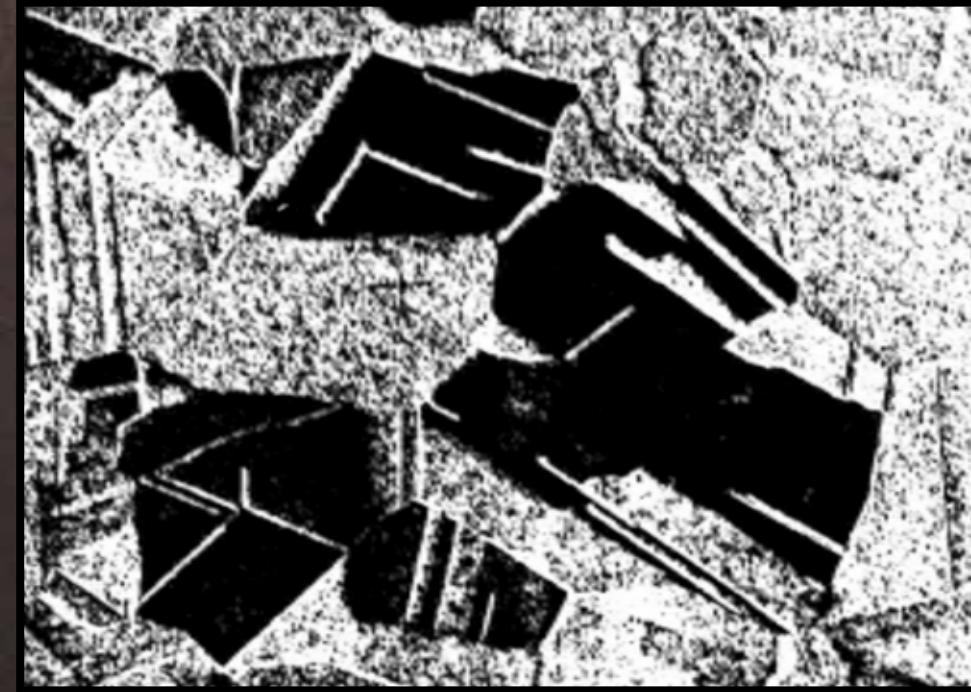
IL Y A PLUS DE **SYNAPSES** DANS LE CERVEAU QUE D'ÉTOILES DANS LA GALAXIE



L'UNIVERS EST ECRIT EN LANGAGE **MATHEMATIQUE**



PROJECTION VIDEO D'**ATOMES** GROSSIS DE 1 500 A 6 000 000 DE FOIS
PROJECTION VIDEO DE **CELLULES** ORGANIQUES



L'ELECTRICITE EST PARTOUT DANS LA MATIERE, DES ETOILES A L'ATOME, **RADIOACTIVITE**



PROJECTIONS **VIDEO** / SALLE SOUS-SOL

DE L'UNIVERS 1/2

INSIDE 1/2/3

DE L'UNIVERS AUX SYNAPSES DU CERVEAU

ATOMES

PHOTONS

BIRD / ATOME

MIND

LUNG

FOOT

CELLULE 1/2/3

*On s'apprend
le réel se questionne.*