



# du vivant

Roseline Delacour / 2009 / Projet Jardin des Plantes

“Dans la nature une sorte d’oeuvre d’art est à l’oeuvre»

Aristote

Les systèmes vivants, tous constitués de cellules, sont nés de la matière inerte.

Il y a 4 milliard d’années, le carbone, l’hydrogène, l’azote et l’oxygène composaient déjà l’essentiel de l’atmosphère. Des systèmes de plus en plus complexes se sont mis en place aboutissant aux molécules élémentaires du vivant.

Comment se sont formées les premières cellules ?

D’où vient notre patrimoine génétique origine de notre différence, de toute identité ?

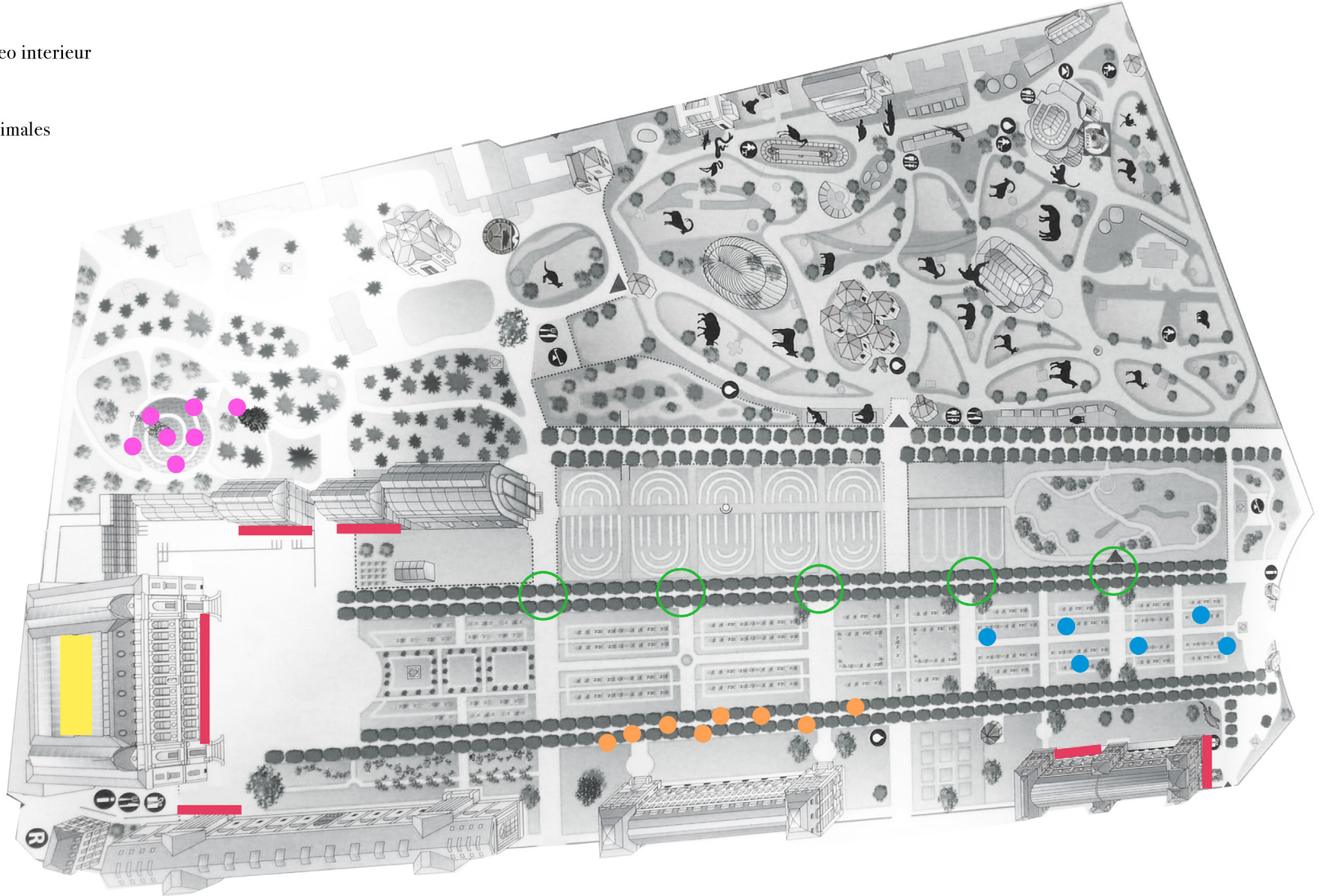
Question d’une vie, de toute vie.

Ce parcours scientifique de la naissance de l’univers à la complexité de notre cerveau vous donnera à voir l’incroyable correspondance ?? des structures allant d’une cellule originelle à celles des algues, crustacés et mammifères jusqu’à notre cerveau aux 100 milliards de connections. Autant qu’il y a d’étoiles dans une galaxie...

Notre cerveau est plus vaste que le ciel.

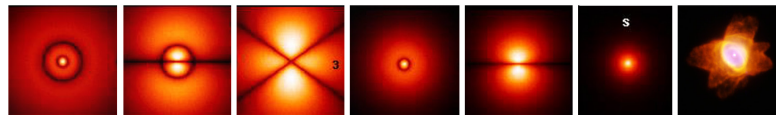
Roseline. Delacour

- Atome
- Ecran video exterior
- Sculptures
- Ecran video interieur
- Photos
- Photos animales





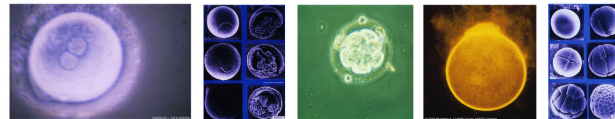
Video représentant le processus permettant l'émergence du vivant.



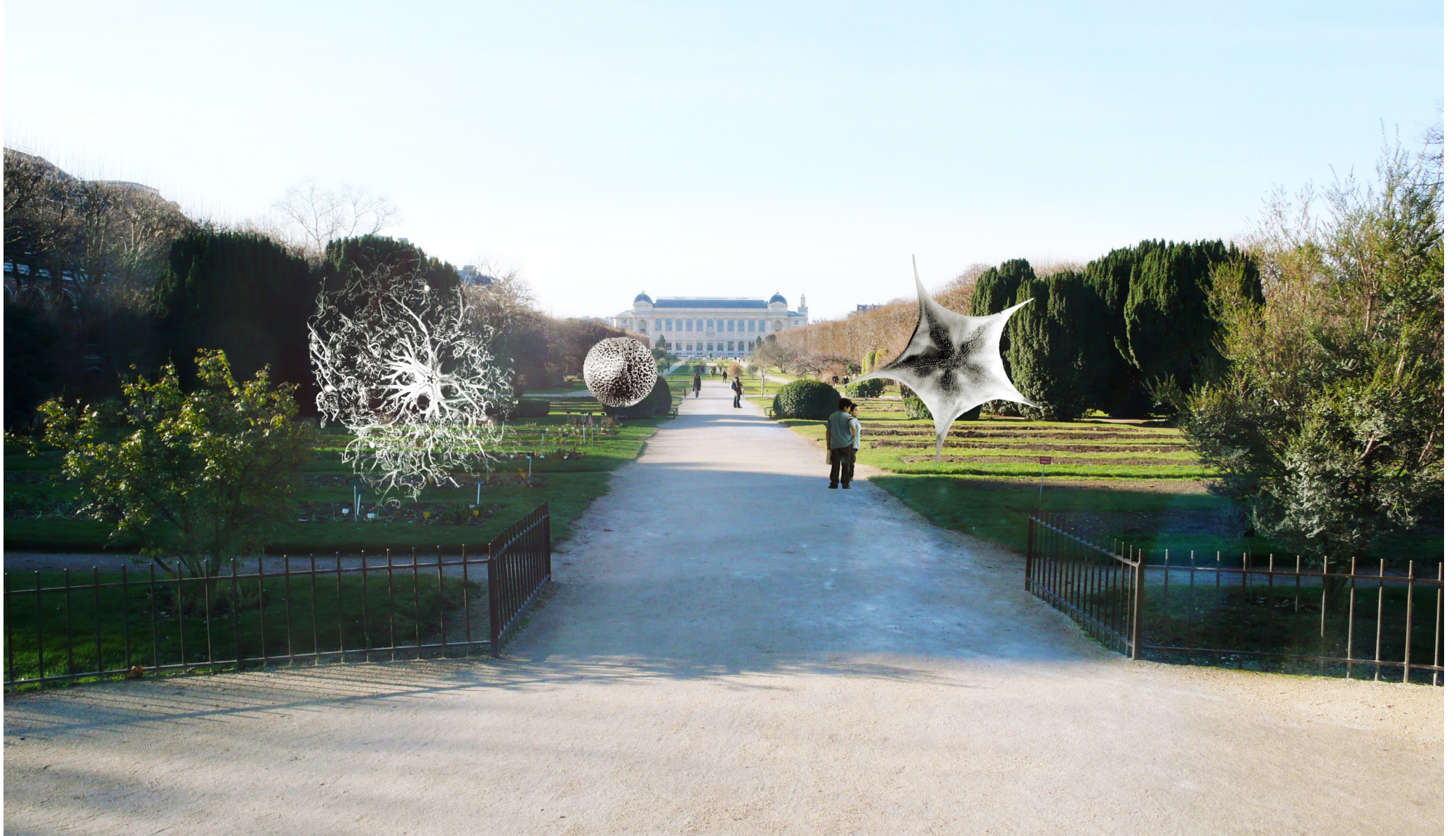
Video : « tout vivant est constitué de cellules »



Projection video de textes sur la naissance du vivant.



Installation : «Molecules» représentant la matière comme jeux de construction.



Sculptures en fibre de verre d'éléments marins.



Impression en transparence d'éléments végétaux évoquant les fibres de neurones.



Video projection : morphing représentant l'évolution du vivant.



Video : cerveaux constitués de 100 Milliards de cellules.

## Roseline Delacour

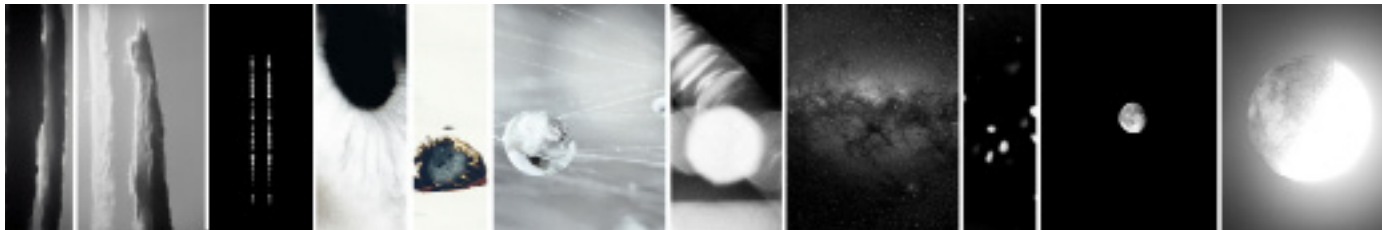
Depuis ses premières réalisations aux Arts Décoratifs (ENSAD), Roseline Delacour construit un univers qui «montre au sein même du réel ce qui ne s'y voit pas». Après avoir travaillé en peinture le dépassement de la matière, elle utilise maintenant la vidéo, la photo, l'écriture.

Roseline explore les univers, passant de l'universel à l'atome, montrant comment les composantes de toute échelle de valeur sont de même nature.

Roseline voit l'art et la science d'essence proche : Voir s'apprend, le réel se questionne. « Ce qui est visible est le reflet de ce qui est invisible».

Sa démarche est structurée par son exigence de présenter un travail qui interroge durablement le spectateur.

Cyril Bedel.



## EXPOSITION / INSTALLATION

- 2011 - Exposition Video et photo « de l'Univers » / Festival international international d'art contemporain AP'ART / Alpilles Provence'ART  
- Improvisation du cosmologiste Michel Cassé autour de «Univers» de Roseline Delacour Festival Sidération / Centre national d'études spatiales / Paris
- 2010 - Exposition photo et Video «Cosmogonie» / School Galery / Paris
- 2009 - Exposition photo «de l'espace» galerie Woallas / Lyon
- 2008 - Exposition photo «Chaise» Ministère de la culture / Paris
- 2007 - FIAC Grand Palais Exposition photographique Galerie Putman / Paris  
- Exposition photographique Galerie Putman Printemps 2007 / Paris
- 2006 - Installation video « du Réel ? » nuit blanche / cinéma MK2 Bibliothèque / Paris  
- Exposition video photo «Nuages» galerie port autonome / Paris
- 2005 - Exposition video et photo «Nuages» dans le cadre de l'année France / Chine / Pekin / galerie 798 space
- 2004 - Printemps de Septembre à Toulouse, installation video «Yeux» mairie de toulouse
- 2004 - Exposition «Horizon» personnelle Galerie 21 à Tokyo.
- 2003 - Achat par la collection privée de la Bibliothèque Nationale de la série "Horizon"
- 2002 - Achat pour la collection privée de la Bibliothèque Nationale de la série "Corps"  
- Exposition peinture / Galerie Romagny / Paris
- 1999 - Exposition peinture / galerie Blüher / Cologne
- 1998 - Exposition peinture / galerie Blüher / Cologne  
- Exposition peinture / Palais de la découverte / Paris
- 1997 - Création Lithographie / collection Novotel  
- Exposition peinture / Galerie Art et Patrimoine / Paris  
- Expositions peinture / Galerie Blüher / Cologne
- 1996 - Expositions peinture / Galerie Blüher / Cologne  
- Creation de Couvertures / collection folio / édition Gallimard
- 1995 - Exposition peinture / Espace Kiron / Paris  
- Création de Couvertures / collection folio / édition Gallimard  
- Exposition peinture / Salon de Montrouge / Paris
- 1994 - Exposition peinture / Galerie Alain Veinstein / Paris

- 1993 - Création de Couvertures / collection «Philosophies» / édition Gallimard
- 1992 - Exposition peinture / Galerie Lavignes / Paris
- 1991 - Exposition peinture / Galerie Lavignes / Paris  
- Exposition peinture / Salon de Montrouge / Paris

## PUBLICATION

- 2007 - Publication du roman « L'attrape Nuage » Éditions Le Seuil.
- 2004 - Publication du recueil de nouvelles « Loin de quelque part » Éditions Montalant.

## PARUTION ET DIFFUSION

- Europe n°1 2007 Livre coup de cœur de Nicolas Charbonneau.  
- LCI mars 2007 livre coup de cœur de Patrick Poivre d'Arvor.  
- Radio France Culture mai 2007 «Du jour au lendemain» Alain Veinstein.  
- Le Point mars 2007 Marc Lambron.  
- Cosmopolitan juin 2007 Sophie de Heredia.  
- Le Point 2004 Marc Lambron.  
- Le Monde 2004 Ch. R.  
- Voici Frédéric Beigbeder  
- Radio France Culture avril 2004 «Du jour au lendemain» Alain Veinstein.

## CINEMA / COUR METRAGE

- 2000 - Auteur réalisateur du documentaire «Le solitaire du château de Fresne» 52mn / ARTE
- 1998 - Réalisation du court métrage «La Minute» 5mn / GREC
- 1995 - Réalisation du court métrage «Haute Tension» 25mn / GREC