

# Le regard du temps





# CULTURFOUNDRY

## UNE EXPOSITION PRODUITE PAR **CULTURFOUNDRY**

**CulturFoundry\* est une association fondée en juin 2020 qui fédère des collectionneurs autour d'un projet d'exposition d'art contemporain.**

La particularité de ces expositions tient au fait que nous avons souhaité les monter et les organiser à travers le regard singulier du collectionneur qu'il a sur la scène contemporaine en dehors de toute contrainte de tendance de marché.

Nous poursuivons ainsi notre engagement à côté des artistes en complément de l'appui financier réalisé par des acquisitions d'œuvres ou des soutiens et collaborations effectués auprès des institutions publiques ou privées.

**Donner plus de visibilité à l'artiste, lui permettre de continuer de créer et de produire pour qu'il reste le témoin de notre époque, renforcer son parcours à un moment charnière de sa carrière, voilà quelques objectifs de CulturFoundry.**

A chaque exposition, nous présenterons dans des lieux atypiques, une sélection d'artistes émergents ou confirmés de la scène française mais en privilégiant des artistes n'ayant pas de galerie.

**Les expositions produites par CulturFoundry sont financées intégralement par un collectif de collectionneurs actifs et engagés créé à cet effet.**

Après *Echo du Silence*, première exposition présentée en septembre 2020 au Kremlin-Bicêtre et qui regroupait 17 artistes, nous avons donné carte blanche à Brigitte Saby, collectionneuse et membre du collectif pour qu'elle dirige avec CulturFoundry cette seconde exposition :

**Le Regard du Temps.**

**Frédéric Lorin**  
Fondateur de CulturFoundry



# Le regard du temps

Édito	_____	6
Scénographie	_____	8
Les artistes	_____	9
Partenariats	_____	134

ÉDITO

# Le regard du temps

DU 2 AU 12 JUIN 2021

36, rue du Fer-à-Moulin

75 005 Paris

## Brigitte Saby

### *Commissaire de l'exposition*

Nous situons de manière aussi aisée, ou malaisée, que dans l'espace... mais quand il s'agit de dire ce qu'il est, on est plus embarrassé... Une énigme, donc... Une énigme trop souvent écrasée par le poids des certitudes, des platitudes...

Or, voilà notre pari : l'artiste nous révèle cette énigme, non parce qu'il se situe dans les hauteurs... mais parce qu'il s'inscrit lui-même dans le temps... Il y a le temps du faire, de la pratique... c'est une expérience du temps qui traverse l'œuvre, dans sa mise en forme comme dans son évolution... il y a le temps du récit, de la durée, qui se laisse voir dans les inscriptions visibles tracées dans le support... mais il y a aussi le temps comme matière, dont on se saisit, que l'on manipule ou déforme comme le montrent les plasticiens utilisant l'image en mouvement...



© ANAIS WULF

PH : En somme, en présence de l'œuvre, le spectateur fait une expérience analogue à certains égards à celle du créateur, du plasticien, qui est l'expérience du temps ?

**BS : C'est là qu'intervient une notion essentielle qui est celle d'exposition... Présenter des œuvres, c'est opérer une sorte de précipité, d'actualisation... Des formes méditées de longue date, longuement façonnées transportent avec elles des temps multiples... Ce composé de temps définit pour chaque œuvre une temporalité qui lui est propre et qui est proposée au spectateur comme sa véritable signature... Si l'art est intemporel, ce n'est pas parce qu'il est éthéré, ou éternel, mais bien parce qu'il est capable d'actualiser dans l'exposition ce caractère d'énigme du temps...**

PH : Quelle sera la place du spectateur, du visiteur dans cette exposition ?

**BS : L'idée est de proposer un parcours scénographié autour de 19 artistes... un parcours qui, en lui-même, propose sa propre temporalité... disons que l'image du tressage convient pour rendre compte de cela : le visiteur circule, va et vient, s'arrête... ou détourne le regard !... c'est un parcours créateur de temps... au contact des temporalités diverses dont les œuvres sont porteuses. Voyager dans le temps n'est certes pas de tout repos, mais n'est-ce pas ce que nous faisons en permanence ? Les œuvres d'art, dans ce voyage, sont des balises, des repères.**

## **Le Regard du Temps ou le temps qui nous regarde ?**

Pour commencer une réponse, nous allons voyager dans le regard des artistes.

Ils nous montrent le temps, dans son envol pincé, rythmé d'une horloge d'essuie-glaces qui nous porte vers la création du Temps dans la Lumière, et là ; le Temps se tisse.

Une eau rocheuse tourmentée surgit.

Les errants sont sur le chemin de l'horizon, un cadran solaire nous guide, une ponctuation de sabliers se métamorphose en jardin dans un haricot, pour nous soigner !

De l'infiniment grand à l'infiniment petit, l'ombre du temps apparaît, la foudre nous traverse...

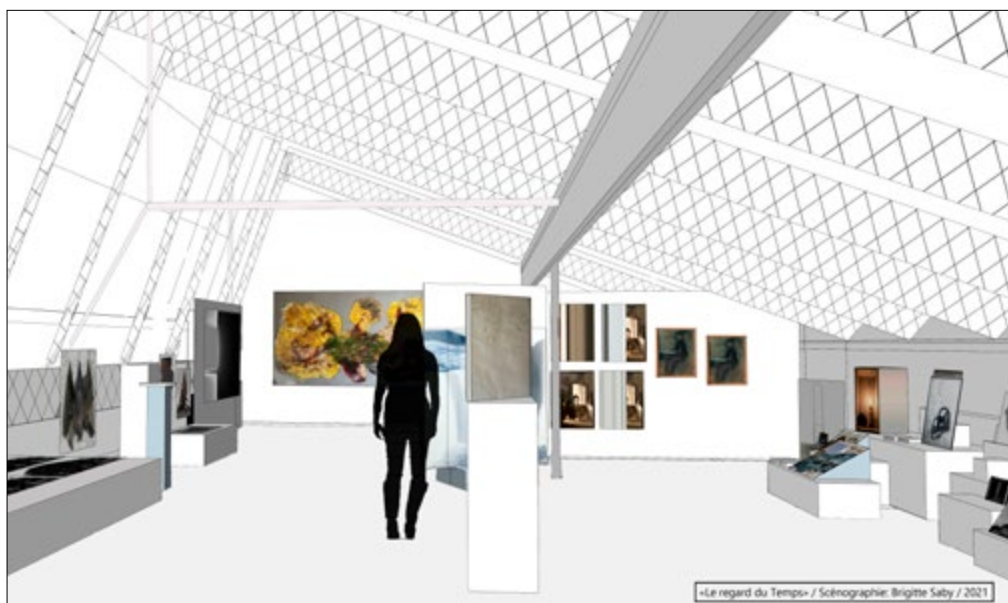
Nous allons plus loin, derrière le paravent, le cerveau pense, il est lumineux, il nous guide vers le Mur des sentiments.

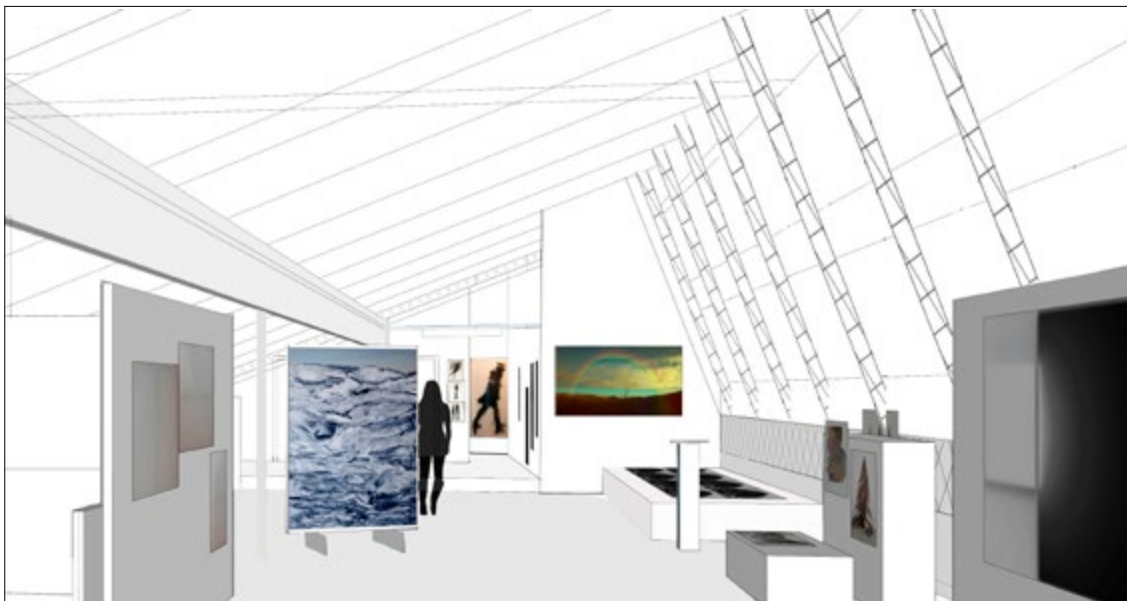
Les fantômes surgissent à côté des naufragés, les livres du monde racontent... Les lettres de plâtre accompagnent les vanités de goudron, on a les pieds dans le béton.

Un fragment de nature nous rappelle la matière.

Les dessins silencieux nous emmènent vers le temps du presque rien qui fait presque tout.

**Le temps explose de notes de couleurs...**





# LES ARTISTES

**C**amille **B**enarab-**L**opez

**R**ebecca **B**ournigault

**D**aniela **B**usarello

**G**éraldine **C**ario

**W**olf **C**uyvers

**R**oseline **D**elacour

**D**eborah **F**ischer

**A**nne **G**orouben

**J**ihee **H**an

**P**ierre **H**anau

**M**ael **L**e **G**olvan

**N**ikolaj **B**endix **S**kyum **L**arsen

**D**iego **M**ovilla

**M**arie-**L**uce **N**adal

**B**enoît **P**iéron

**L**aurent **S**aksik

**V**alérie **S**onnier

**J**ean-**C**laude **W**outers

**A**naïs **W**ulf

*Le regard  
du temps*

PARCOURS  
SAINT-GERMAIN

ART.  
PARIS  
ART  
FAIR

Cultur  
Foundry.





Après une licence de lettre et philosophie à l'Université de Nanterre, **Roz Delacour** étudie à l'École Nationale Supérieure des Arts Décoratifs de Paris où elle est diplômée en Scénographie et en Arts Graphiques.

La pratique de Roz Delacour s'origine dans la peinture et s'est développée jusqu'à aujourd'hui avec l'emploi de médias et outils multiples : photographie, écriture, vidéo.

Voir s'apprend. Le réel se questionne. J'interroge ce réel fragile à travers mes scénographies, peintures, photos, écritures, installations vidéos. Qu'importe le support, seul compte le sens. La matérialité compte seulement comme passage permettant à la conscience de s'incarner. L'artiste - comme le scientifique - cherche à démontrer une intuition, liée à la perception d'un réel résistant à toute tentative de représentation. Ma démarche, soutenue par G. Charpack, J-P. Luminet, Étienne Klein, est une recherche de ce qui précède le langage, du réel en tant qu'il est ineffable, tension entre inconnu et inconnaissable.

**OMBRE**

2018

173 x 85 cm

Argentique noir et blanc

Tirage sur plexi transparent - Série de 3 exemplaires

---

2 300€

Ce travail poursuit mon interrogation sur le réel, qui est qui, l'humain dépassé par son reflet. Ce que l'on voit n'est que le reflet d'une réalité qui nous échappe. Voir s'apprend le réel se questionne.



**OMBRE**

2018

90 x 60 cm

Argentique noir et blanc

Tirage sur metal - Série de 3 exemplaires

---

1 200 € pièce - 3 000€ le trytique

Ce travail poursuit mon interrogation sur le réel, qui est qui, l'humain dépassé par son reflet. Ce que l'on voit n'est que le reflet d'une réalité qui nous échappe. Voir s'apprend le réel se questionne.

**OMBRE**

2018

90 x 60 cm

Argentique noir et blanc

Tirage sur metal - Série de 3 exemplaires

---

1 200 € pièce - 3 000 € le trytique



**OMBRE**

2018

90 x 60 cm

Argentique noir et blanc

Tirage sur metal - Série de 3 exemplaires

---

1 200 € pièce - 3 000 € le trytique

**3 LUNES**

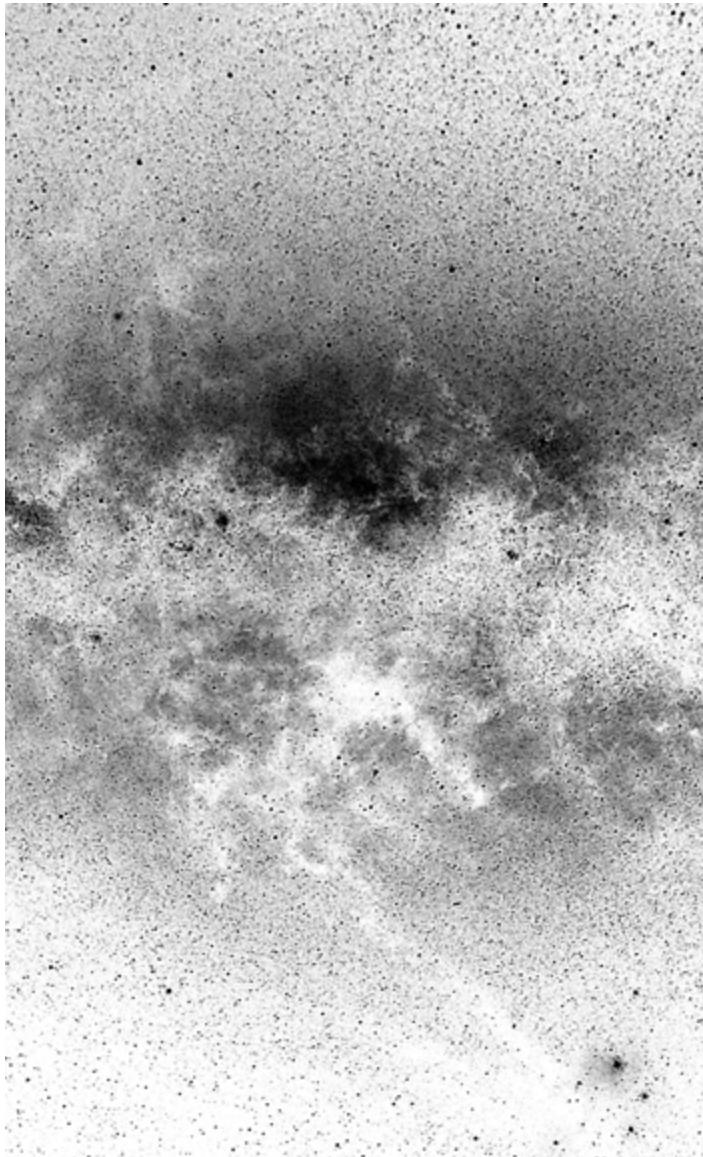
30 x 41 cm

Argentique

Tirage sur papier

---

700 €



**GALAXIE**

2010

158 x 96 cm

Négatif argentique

Tirage sur métal

---

1 800 €









## 7 TOTEMS

190 x 20 cm - Taille minimum

Montages argentiques de photos :

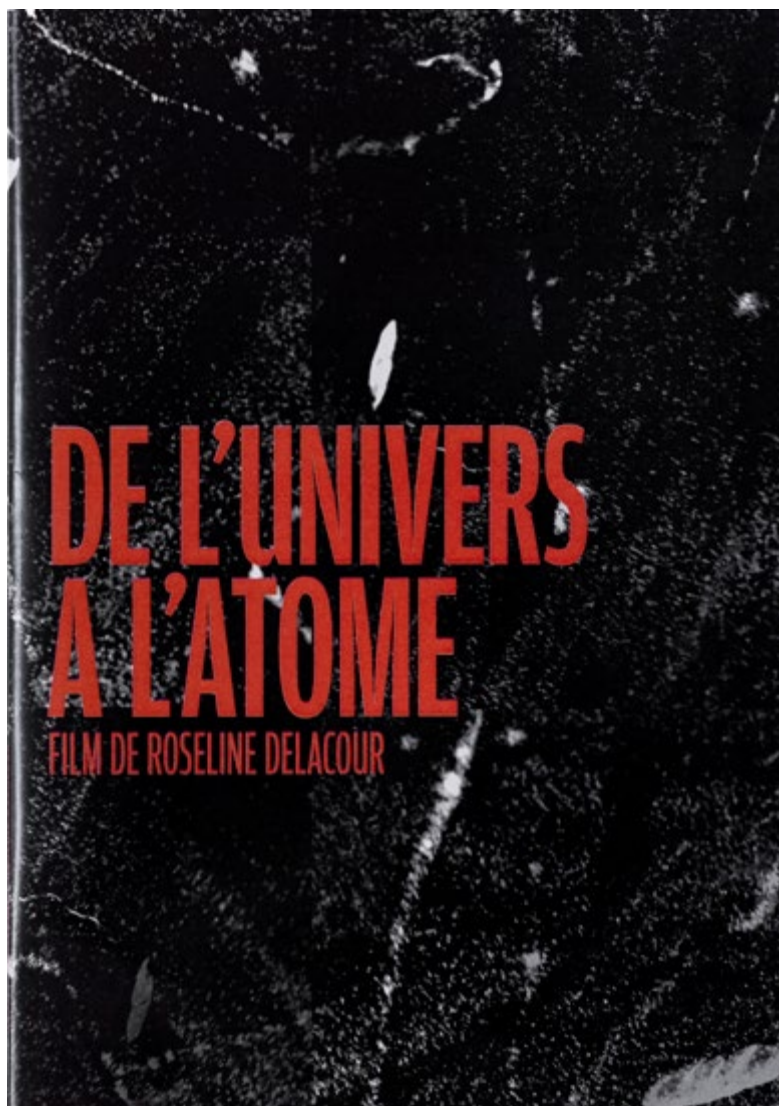
Univers - Formules mathématiques

Photons - Atomes - Cellules du corps

---

550 € pièce

1 300 € pour 3 pièces



## DE L'UNIVERS À L'ATOME

9 : 17 minutes

Vidéo

---

À déterminer

# Le regard du temps

ART.  
PARIS  
ART  
FAIR

PARCOURS  
SAINT-GERMAIN

La 1<sup>ère</sup> foire d'art moderne et contemporain à investir le Grand Palais Éphémère au Champ-de-Mars. Première foire artistique post-confinement à s'être tenue dans le monde en septembre 2020, Art Paris inaugurerà, du 9 au 12 septembre 2021, le Grand Palais Éphémère au Champ-de-Mars, une spectaculaire structure temporaire du XXI<sup>e</sup> siècle imaginée par l'architecte Jean-Michel Wilmotte, au pied de l'École Militaire et dans l'alignement de la Tour Eiffel, qui abritera les événements parisiens du Grand Palais jusqu'à sa réouverture à l'occasion des Jeux Olympiques de 2024.

Rendez-vous majeur pour l'art moderne et contemporain à Paris, la 23<sup>ème</sup> édition réunit 140 galeries d'art moderne et contemporain d'une vingtaine de pays, venues majoritairement d'Europe, mais aussi de rivages plus lointains comme la Corée, la Colombie, la Côte d'Ivoire, le Guatemala ou l'Uruguay.

À la fois régionale et cosmopolite, l'édition 2021, qui compte 39 % de nouveaux participants, se distingue par l'arrivée ou le retour de galeries de haut-vol. Orientée vers la découverte ou la redécouverte, Art Paris encourage la présentation d'expositions monographiques tout en soutenant les jeunes galeries et la création émergente au sein du secteur « Promesses ». Sous le titre Portrait et figuration. Regard sur la scène française, le commissaire d'expositions invité Hervé Mikaeloff livre son regard sur la scène hexagonale à travers une sélection d'une vingtaine d'artistes parmi les galeries participantes. Enfin, le parcours VIP « À Paris pendant Art Paris » révèle le meilleur de l'actualité artistique de la Ville Lumière, une capitale majeure pour l'art contemporain en pleine transformation.

En 17 éditions, le parcours est devenu une institution à Saint-Germain-Des-Prés, et plus largement dans le monde de l'art. C'est un rendez-vous, une promenade où l'esprit vagabonde, s'évade et où les artistes nous offrent leurs perspectives. Jusqu'alors, le parcours ornait les établissements mythiques et les boutiques de luxe du quartier le temps d'une performance, d'une installation, d'une exposition, d'un rendez-vous avec l'art et ses auteurs. Aujourd'hui, écartant toutes les contraintes, le parcours propose une nouvelle respiration ! Il nous balade en extérieur, dans les rues, sur les murs, dans la galerie d'honneur de la Sorbonne, sur les façades du théâtre de l'Odéon, ornant les colonnes Morris et décorant les bouquinistes des quais de Seine... Il s'affranchit des interdits avec des artistes de renom international tels que JR, Ugo Rondinone, the Anonymous Project, mais n'oublie pas son rôle de prescripteur de talents en proposant aux étudiants de l'École Supérieure des Beaux-Arts et de l'École Kourtrajmé de s'exprimer avec des projets ambitieux et forts, une bouffée d'air, de liberté et de mouvement dans une période immobile, enfermée et masquée.

# Le regard du temps

5ÈME STUDIO



**WIPART**

artvisions●●

5ème studio est une agence spécialisée dans la création d'identité visuelle. L'agence a pour vocation d'accompagner les marques de la conception de son image à la réalisation de tous les supports de communication nécessaires tout au long de la vie de ses clients .

Depuis 10 ans, ses domaines de prédilection sont la culture, l'hôtellerie de luxe, la gastronomie, les cosmétiques.

Brainstormer sur la stratégie image pour accompagner les marques au plus près est une passion. 5ème studio fonctionne en partenariat avec une équipe de free-lances de talent et expérimentés, qui se compose en fonction des besoins de chaque client.

Depuis 2018, WIPART propose des vidéos réalisées dans l'intimité des ateliers d'artistes. Les regards d'Adrienne Louet et Claude Quéré viennent éclairer des œuvres en cours de réalisation expliquées par les artistes eux-mêmes.

ARTVISIONS.FR est une revue d'art contemporain en ligne depuis 2011, totalement indépendante, créée par Anne Kerner, journaliste et critique d'art. Elle a un positionnement unique et précurseur dans le paysage média proposant des entretiens écrits et filmés depuis plus de 10 ans. Privilégiant les rencontres avec les artistes, les critiques d'art et les professionnels du monde de l'art, artvisions.fr désire transmettre, au plus proche, la parole de l'artiste auprès de tous les publics.

# Le regard du temps

**Commissaire - Scénographe**

Brigitte Saby

**Comité de sélection**

Eric Gandit  
Frédéric Lorin  
Marie-Ange Moulonguet  
Brigitte Saby

**Vidéos pour l'exposition**

wipart  
wipartcontact@gmail.com

**Partenariat presse**

artsvisions  
anne.ouvretesyieux@gmail.com

**Crédit photo couverture**

Sandra Matamoros 2021  
www.sandramatamoros.com

**Direction artistique catalogue**

5eme Studio  
bienvenue.5emestudio@gmail.com

**Maquette catalogue**

Maya Cingolani  
cingolani.maya@gmail.com

**Contact**

culturfoundry@gmail.com  
www.culturfoundry.com







[www.culturfoundry.com](http://www.culturfoundry.com)